



# WAGNER TUNING

-Einbauanleitung / *Installation*  
*Instruction* -

Ladeluftkühler Kit / *intercooler kit*

Ford Fiesta ST MK8

Ford Puma St



**Kit-Nr.: 200001149**



TÜV Zertifiziert

- Rahmenrichtlinie 70/156/EWG, Anhang X, Nr. 2  
- Anforderungen der ECE-Regelungen  
- SNVZO § 19 (3) in Verbindung mit Anlage  
XIX (nationales Recht) als Voraussetzung zur  
Erlangung von Teilgutachten

---

**WAGNERTUNING Ladeluftkühler**

---

**Wichtige Hinweise!**

Diese Montageanleitung ist unbedingt vor Beginn der Einbauarbeiten zu lesen. Die Firma Wagner Tuning übernimmt keine Haftung für Schäden, welche durch unsachgemäßen Einbau entstehen!

Als Hersteller sind wir verpflichtet darauf hinzuweisen, dass jegliche Veränderungen, welche Sie am für den öffentlichen Verkehr zugelassenen Fahrzeug vornehmen, der Abnahme durch einen technischen Dienst und Eintragung in die Fahrzeugpapiere bedarf.

**Einbauzeit (1 AW = 5 Minuten)**

Die Einbauzeit beträgt ca. **24 AW (Fiesta) / 48 AW (Puma)**, die je nach Zustand und Ausstattung des Fahrzeugs abweichen kann.

**Benötigte Werkzeuge**

- diverse Steckschlüssel
- diverse Schraubendreher
- Feststellzange oder ähnliches(Puma)
- geeignetes Schneidwerkzeug zum Bearbeiten von Kunststoff (Puma)

***Important Notes!***

*These Installation Instruction have to be read careful before beginning installation work. The company Wagner Tuning bears no liability for damage caused by incorrect installation!*

*As manufacturer, we are obliged to point out that any changes you make to a vehicle licensed for use on public roads require approval by a test centre and registration in the vehicle documents.*

***Installation Time ( 1 unit = 5 minutes)***

*The installation time is around **24 units (Fiesta) / 48 units (Puma)**., which may vary depending on vehicle condition and equipment level.*

***Tools Required***

- various spanners
- various screwdrivers
- big adjustable pliers (Puma)
- plastic part cutting tool (Puma)

**WAGNERTUNING** Ladeluftkühler**Stückliste (Part list):**

1x	001001104	Ladeluftkühler / <i>Intercooler</i>
1x	001002244	Blechhalter rechts/ <i>bracket right</i>
1x	001002245	Blechhalter links / <i>bracket left</i>
1x		Befestigungsmaterial/ <i>mounting material</i>



Dear Customers,  
the Company of Wagner Tuning has been synonymous with high performance components in the tuning market. To ensure this continues there is now design protection on our products by the German Patent and Trademark Office.

This is a precautionary measure to protect consumers against inferior copies.  
When purchasing our products you should always check that our logo is visible on the product, which is also subject to trademark law.

  
Carsten Wagner, CEO WAGNERTUNING

▶ EXHAUST MANIFOLD

▶ DOWNPIPE

▶ INTERCOOLER KIT

▶ INLET MANIFOLD



Deutsches  
Patent- und Markenamt

**WAGNERTUNING** Ladeluftkühler**1. Demontage / *demounting***

Die Demontage des Ladeluftkühler erfolgt entsprechend der Richtlinien des Automobilherstellers.

*The deinstallation of the intercooler is done according to the guidelines of the automobile manufacturer.*

Demontieren Sie folgende Bauteile: Stoßstange, Pralldämpfer und Ladeluftkühler (1).

*You have to remove the following parts: front bumper, plastic plump damper and intercooler (1).*

**2. Montage Fiesta / *installation Fiesta***

Bevor Sie den Ladeluftkühler verbauen, müssen die Gummihalter des originalen Ladeluftkühlers übernommen werden (2).

*Before you install the intercooler, the rubber holders of the original intercooler must be adopted (2).*

Monieren Sie die Blechhalter für die Luftführung mit den mitgelieferten Schrauben an der dafür vorgesehenen Position am Ladeluftkühler (2).

*Mount the bracket on the intended position of the intercooler with the included screws (2).*

Setzen Sie den Ladeluftkühler an die Position des originalen Ladeluftkühlers. Verschrauben Sie den Ladeluftkühler mit dem Rahmen. Befestigen Sie die Luftführung mit den Kunststoff-Clips (3).

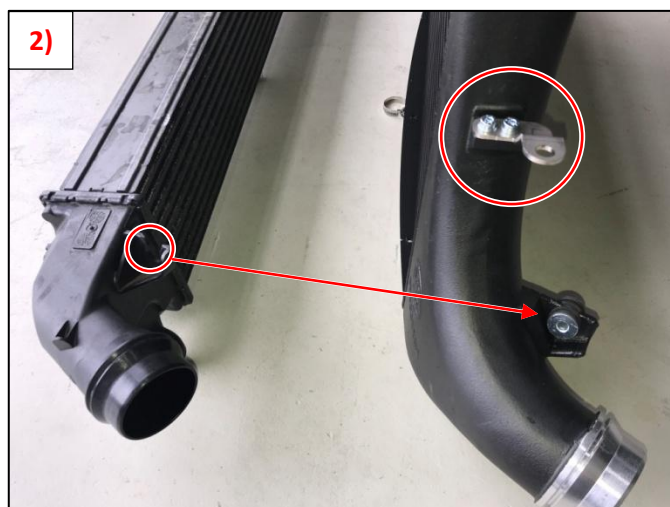
Beim anstecken der Ladeluftschläuche auf richtigen Sitz der Spange achten.

*Place the intercooler in the position of the original intercooler. Screw the intercooler to the frame. Fix the air guidance with the plastic clips (3).*

*Give attention to a correct fitting of the clamp when you mount the charged air tubes.*

Überprüfen Sie alle Teile auf korrekten Sitz und montieren Sie Stoßstange wieder am Fahrzeug.

*Check all parts for proper fit and install the front bumper.*



**WAGNERTUNING** Ladeluftkühler

**3. Montage Puma / *installation Puma***

Bevor Sie den Ladeluftkühler verbauen, müssen die Gummihalter des originalen Ladeluftkühlers übernommen werden. (4)

*Before you install the intercooler, the rubber mounts of the original intercooler must be adopted. (4)*

Zeichnen Sie die dargestellten Bereiche an den Streben unter der Quertraverse an. (5)

*Mark the areas on the struts under the crossbar like shown on picture. (5)*

Biegen Sie mit einer geeigneten Zange die Kanten im angezeichneten Bereich weiter zur Fahrzeugmitte.

Prüfen Sie das Maß, indem Sie den neuen Ladeluftkühler in Position bringen. Biegen Sie die Kanten bis ausreichend Platz zum Kühler entsteht. Anschließend sollte das gebogene Blech gegen Korrosion entsprechend geschützt werden. (6)

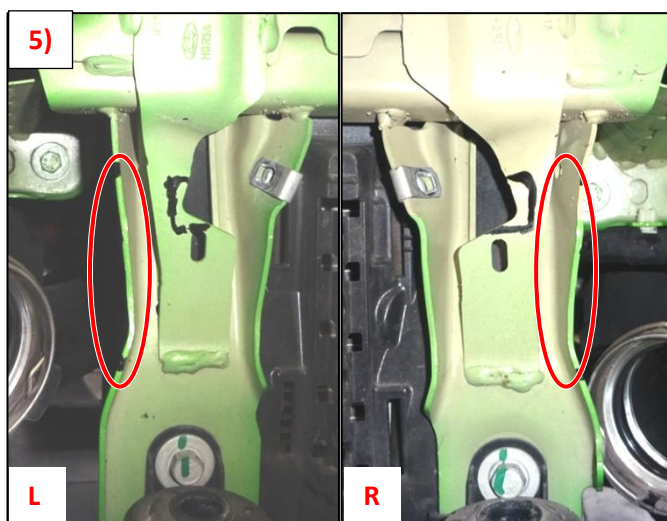
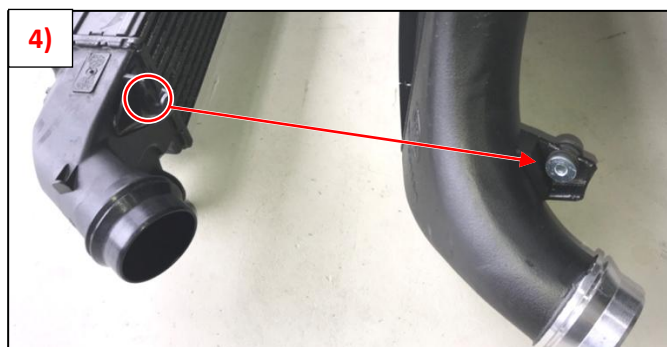
*Use suitable pliers to bend the edges in the marked area further towards the center of the vehicle.*

*Check the dimension by putting the new intercooler in position.*

*Bend the edges until there is enough space for the intercooler. The bent sheet should then be protected against corrosion accordingly. (6)*

Montieren Sie die obere Luftführung. Zeichnen Sie mit einem geeigneten Stift eine Linie entlang der Quertraverse wie dargestellt. (7)

*Install the upper air duct. Using a suitable pen, draw a line along the crossbar as shown. (7)*



**WAGNERTUNING** Ladeluftkühler

Schneiden Sie mit einem geeigneten Schneidwerkzeug entlang der angezeichneten Linie ein Stück aus der Luftführung. (8)

Montieren Sie die Luftführung am Fahrzeug. (9)

*Cut the air guide along the marked line by using a suitable tool. (8)  
After that install it at the car. (9)*

Montieren Sie den Ladeluftkühler und Schrauben ihn an den originalen Punkten fest. Achten Sie beim anschließen der Ladeluftschläuche darauf, dass die Spange richtig einrastet. (10)

*Mount the intercooler and screw it to the original points. When connecting the charge air hoses, make sure that the clip engages correctly. (10)*

Überprüfen Sie alle Teile auf korrekten Sitz und montieren Sie Stoßstange wieder am Fahrzeug.

*Check all parts for proper fit and install the front bumper.*

